

NEWSLETTER

Bulletin d'information interne de l'association Marie Moreau



Les Pâturages du Littoral

NOTRE PARTENAIRE MATHIEU SABIN



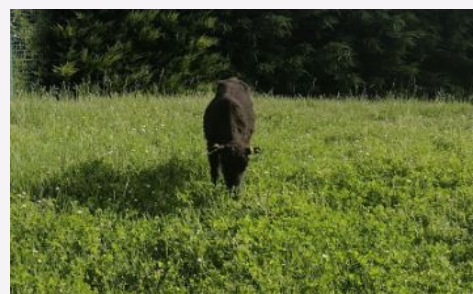
Mathieu SABIN chef d'entreprise "Les Pâturages du Littoral", propose au sein de l'association Marie Moreau un service d'entretien écologique des espaces verts par le biais de moutons d'Ouessant. Il assure un service complet avec pose et suivi des clôtures et abris, assurances, déclaration des moutons et suivi sanitaire.

Pourquoi l'association a-t-elle fait le choix de l'éco-pâturage ?

Plusieurs raisons ont favorisé ce choix:

- **préserver l'environnement** (nous utilisons moins de tondeuses donc moins de carburant et par conséquent moins de gaz à effet de serre). La présence des moutons favorisent également la biodiversité.
- **améliorer le cadre de vie**, en effet côtoyer des moutons contribuent à un environnement et un cadre de vie apaisant. Leur présence favorise le lien social et le bien-être des usagers et salariés.
- **s'engager en faveur de l'environnement** : à moyen terme, nous souhaitons réduire notre consommation d'essence, nous désirons également moins de pesticides et de fertilisant dans les espaces verts de l'association.

Depuis mai 2020, nous accueillons chaque année, deux moutons d'Ouessant généralement des femelles qui nous offrent en chaque début de printemps la joie d'une naissance. Cette année encore nous avons pu découvrir un matin d'avril la présence de deux nouveaux nés pour notre plus grand bonheur. (cf photos)



ATELIER PEDAGOGIQUE : LA TONTE

La présence des moutons d'Ouessant sur le site Schweitzer devient un support d'activités pédagogiques:

- connaissance de l'animal (habitude alimentaire, comportement...)
- sensibilisation au développement, durable préservation de la biodiversité, réduction de la consommation de pétrole et gaz à effet de serre),

Mais également des animations ludiques, des temps de rencontre (naissance, tonte, etc... des expositions peuvent également être proposées.



Le mercredi matin 03/05, nous avons accueilli Mathieu SABIN et un de ses collègues, professionnel de la tonte à l'occasion d'une animation:

Premier temps de l'animation:

- Quelques explications sur les raisons de tondre les moutons au moment du printemps (chaleur, parasites, poids de la laine humide ...).
- Présentation d'une laine déjà tondue d'un animal (partie en contact avec le corps du mouton et la partie en contact avec l'air, touché de la laine avec l'effet gras et huileux pour se protéger des intempéries).
- comparaison entre une laine non lavée et une laine lavée des saletés, puis frottée avec du savon.
- Démonstration pour carder (peigner, démêler) la laine en vue de la filer pour devenir ensuite une pelote de laine.

Deuxième temps :

- Présentation de son métier méconnu et souvent dans l'ombre des éleveurs, ses formations, son expérience.
- Quelques explications sur les outils utilisés pour la tonte (Potence avec ceinture pour soulager son dos, utilisation d'une tondeuse électrique ou une force à tondre, plancher de tonte), et la tenue vestimentaire (pantalon spéciale tonte, chaussons en feutre ou chaussettes).
- Et pour finir, démonstration d'une tonte avec l'une des deux femelles Ouessant.



Mais que devient cette laine ?

La laine des moutons d'Ouessant est parfaite en feutrine à tel point qu'elle feutre naturellement sur les moutons. Elle sera donc probablement transformée en feutre pour servir à la confection de chaussons, chapeaux, sacs, etc...

L'atelier couture de l'ESAT de Saint Nazaire a l'occasion de travailler cette feutrine notamment pour la réalisation de sacs pour la créatrice HL Éloïse LEVIEUX.

